



## Оглавление

<a href="#">Общее описание работы</a> .....	1	<a href="#">Движение данных</a> .....	2
<a href="#">Формат имени файлов *.bin</a> .....	1	<a href="#">Как восстановить данные</a> .....	3

Данный документ предназначен для специалистов и опытных пользователей, разбирающихся в работе компьютера.

## Общее описание работы

Для описания работы см. схему [Движение данных](#)

Каждая программа в комплексе принимает данные и на выходе выдает файл:

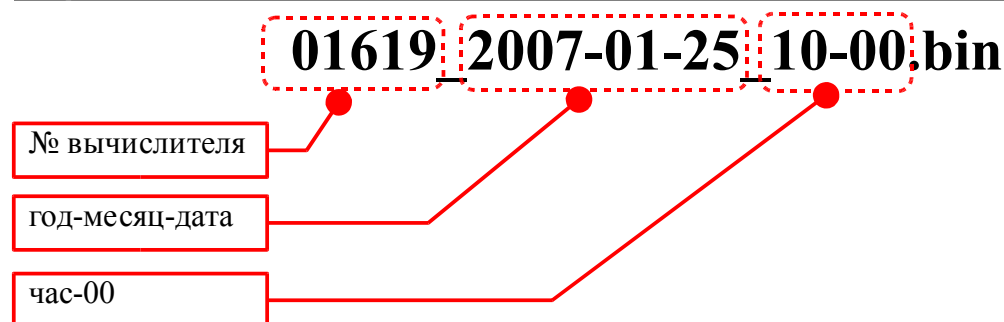
Таблица 1. Основные функции программ.

Программа	Вход	Выход	Работа
7KTC32.EXE	7KTC32 через RS232	*.bin	1. Ввод данных; 2. запись в файла *.bin в каталог bins; 3. запись копии файла в каталог archive-bins 4. запуск bin7KT.exe 5. удаление файла из каталога bins
7KTmodem.EXE	7KT через GSM или обычный модем	*.bin	
7KT-RS232.EXE	7KT через RS232	*.bin	
bin7KT.exe	*.bin	*.7KT	1. поиск файла *.7KT по номеру вначале названия файла, в каталоге программы и всех ее подкаталогах; (создание если нет); 2. Извлечение данных из файла *.bin и добавление их в файл *.7KT
7KTview.EXE	*.7KT	просмотр печать	Ввод данных из файла *.7KT; Вывод на экран и печать

Командная строка для запуска bin7KT.exe:      файл.bin bin7KT.exe  
Командная строка для запуска 7KTview.EXE:      файл.7KT 7KTview.EXE

Подробно настройки программ смотрите в соответствующих документах пользователя.

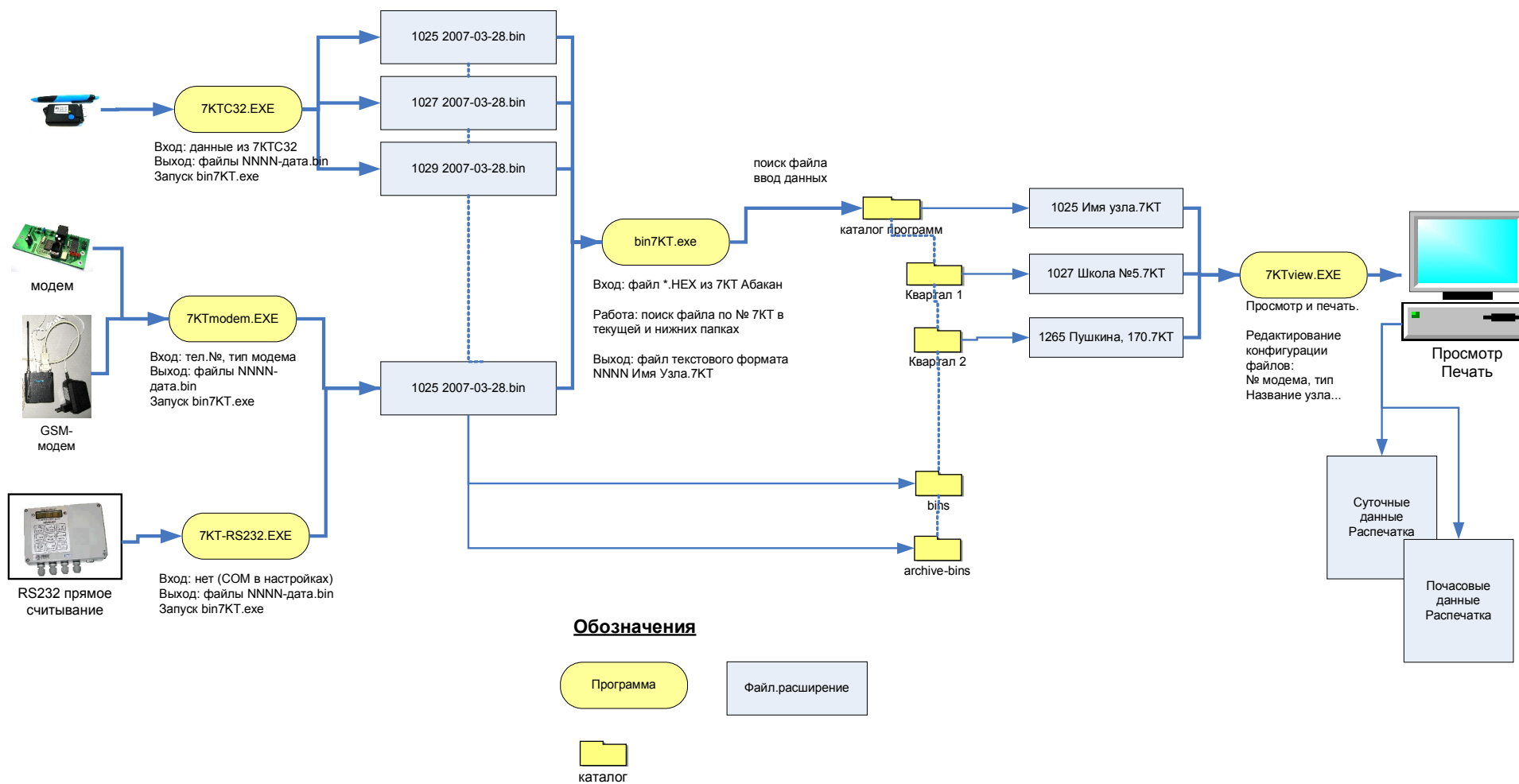
### Формат имени файлов \*.bin



Из файлов \*.bin можно восстановить файлы \*.7KT.

## Движение данных

### Движение данных



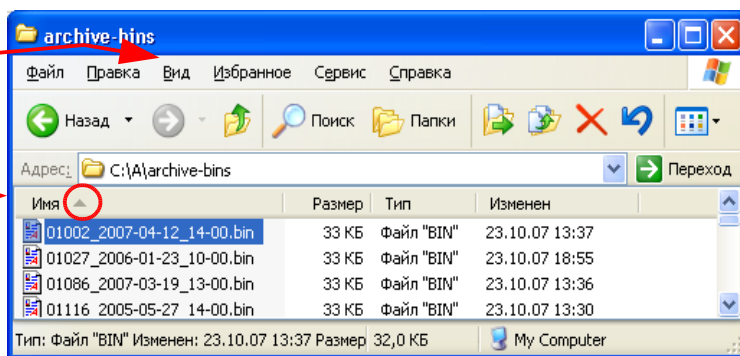
## Как восстановить данные

Для восстановления файлов \*.7KT необходимо последовательно обработать все файлы \*.bin программой bin7kt.exe, от старых файлов к новым. Рекомендуется это делать так:

1. Заархивировать рабочий каталог для восстановления в случае ошибок;
2. Удалить сбойные файлы \*.7KT
3. Открыть подкаталог \archive-bins;
4. Сделать сортировку файлов по имени, для этого:

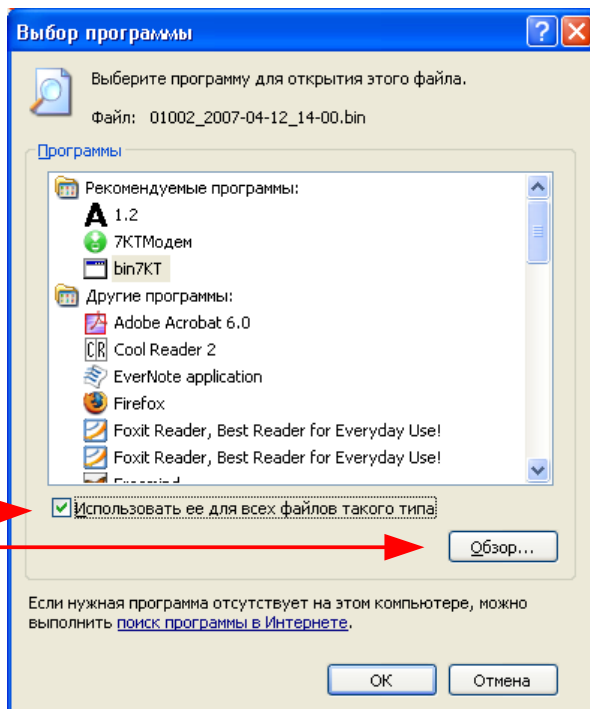
- включить режим просмотра Вид-Таблица

- нажать на столбец над именами файлов, чтобы получить треугольник, расширяющийся сверху-вниз.



5. Настроить вызов программы bin7KT.exe при запуске файлов \*.bin, для этого:

- нажать правой кнопкой мыши на файле \*.bin
- выбрать "Открыть с помощью"
- отметить "Использовать для ..."
- нажать "Обзор"
- найти и указать программу bin7KT.exe



6. Сверху вниз последовательно запускать подряд все файлы нужного номера NNNN\*.bin, нажимая Enter, делая паузу для обработки файла.

В результате в каталоге получим все файлы \*.7KT, восстановленные из файлов \*.bin, но без настройки на узел и т.п., имена файлов будут вида 01926\_data.7kt.

После этого файлы следует настроить обычным образом и перенести в главный или другие каталоги.

Если нужны лишь файлы для определенного узла, следует запускать на обработку только их.

**ПРЕДОСТЕРЕЖЕНИЕ:** по окончании обязательно удалите ненужные файлы \*.7KT, чтобы не было "двойников" в виде файлов с одинаковым № в начале названия! Иначе новые данные будут добавляться в первый найденный файл \*.7KT, создавая впечатление, что "данные не добавляются".